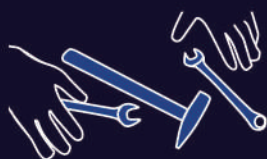


意匠登録申請中

※本品は厚生労働省許可の一般医療機器です。
【製造販売届出番号：18B3X00004AT2057】



見・
え・
る・
生・
活・
暮・
ら・
し・
に・
エ・
ー・
ル



ANYCCS LOUPE®

眼鏡型拡大鏡

“見えない”という理由で諦めていることありませんか？

“見える”という自信があれば仕事や趣味の範囲も広がっていくはず...

“ANYCCS LOUPE”は、あなたの暮らしを応援します。

細かい文字が見えない・細かい作業の際、手元が見えない ...
“見えない”という理由で諦めていることはありませんか？

“見える”という自信があれば仕事や趣味の範囲も広がっていくはず ...
“ANYCCS LOUPE”は、あなたの暮らしを応援します。

ルーペって何？

What's Loupe?

ルーペとは

“大きく拡大する”
ことを目的にしたレンズです。

※老眼鏡はピントを合わせるレンズ

「見える自信」

ハッキリ・クッキリ・大きく見える

ビジネス・日常生活・趣味に ... 幅広く様々なシーンで活躍します。



パソコン
PC



スマートフォン・タブレット
MOBILE



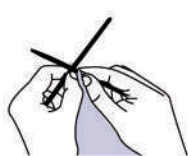
新聞
NEWS PAPER



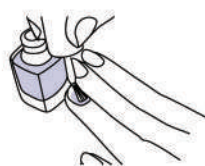
読書
BOOK



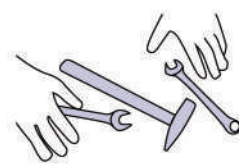
手芸
HANDCRAFT



編み物
KNITTING



ネイルアート
NAIL



修理・工作
DIY



ANYCCS LOUPE®

POINT

特長

FRAME

衝撃に強いポリカーボネート枠 + 滑り止めエンドラバー付き

LENS

非球面レンズ - 薄くて軽い非球面レンズ仕様で歪みが少なく疲れにくい
UV400 レンズ - 紫外線 99% 以上カット

- 1 拡大倍率 1.6 倍**
対象物を約 20cm ~ 30cm 間隔をあけてお使い下さい。
- 2 ハンズフリー**
眼鏡型だから装着時・両手が自由に使えます。
- 3 オーバーグラス**
眼鏡・コンタクトの上から装着出来ます。
- 4 リムレス**
枠無しレンズで広い視界を確保出来ます。



FUNCTIONALITY

機能性

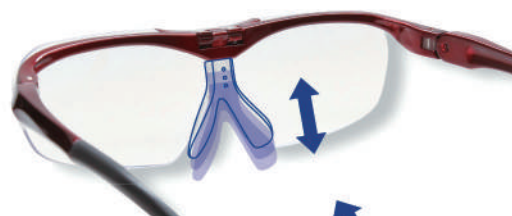
function_ **1** フロント跳ね上げ式

メタル板バネ材を利用したフロント跳ね上げ式。
ワンタッチで跳ね上がるので面倒なかけ外しが不要。



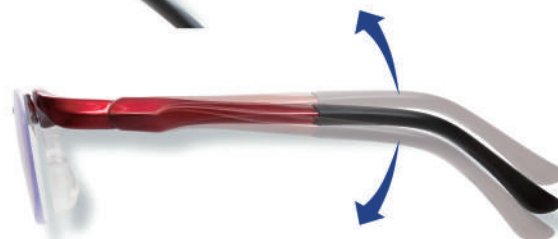
function_ **2** 鼻パッド調整式

鼻の高さに合わせてパッドの高さ調整可能 (3 段階)



function_ **3** ラチェット機能式テンプル

傾斜角を自由に設定出来るラチェット機能式テンプル



意匠登録申請中

※本品は厚生労働省許可の一般医療機器です。
【製造販売届出番号：18B3X00004AT2057】

LINE UP

商品

● ALF-10-1
METALLIC BLACK



4 549411 053305



● ALF-10-2
METALLIC D.RED



4 549411 053312



● ALF-10-3
CLEAR GRAY

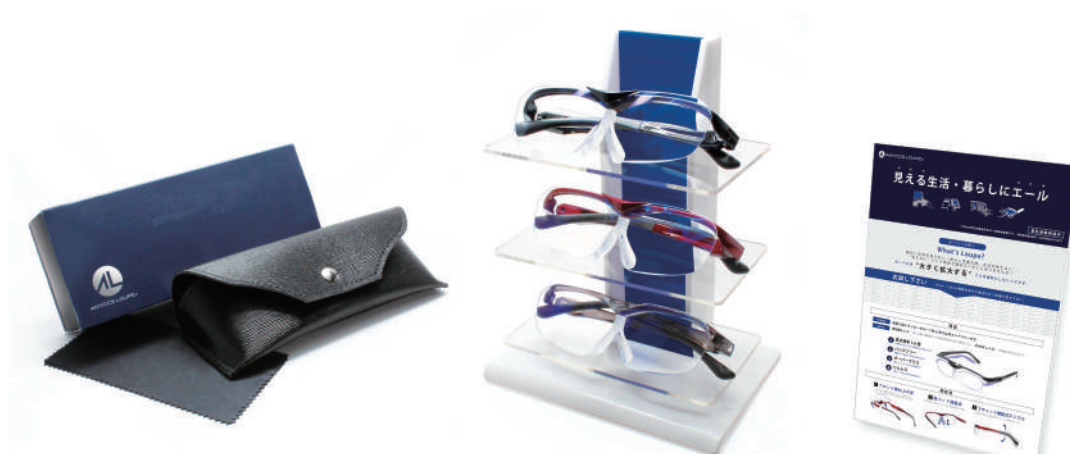


4 549411 053329



CASE・PACKAGE・DISPLAY・POP

ケース・パッケージ・什器・POP



●DISPLAY- H:225mm W:180mm D:120mm



専用ケース・眼鏡拭き・外箱付き。贈り物にも最適です。

※眼鏡拭きの色は変更する場合があります。

(0080)